

Nr.	Patalpos pavadinimas	Room name	Plotas	Numeracija anksčiau rengtuose planuose	Pastabos
PIRMAS AUKŠTAS					
1-01	Grupė	Group room	30.74	5-1	Galimas apjungimas
1-02	Grupė	Group room	30.37	5-2	
1-03	WC	Toilet	8.34	5-3*5-7	Reikia tikslinti išplanavimą
1-04	WC	Toilet	2.72		
1-05	WC	Toilet	2.81		
1-06	WC	Toilet	4.37		
1-07	Grupė	Group room	29.11	5-8	Galimas apjungimas
1-08	Grupė	Group room	31.89	5-9	
1-09	Holas	Entrance hall	3.18	5-10	
1-10	Virtuvė	Kitchen	11.34	5-11	
1-11	Valgykla	Dining room	70.59	5.16*5-18	
1-12	Personalo rūbinė	Staff changing room	5.46	5-12*5-14	
1-13	Personalo WC	Staff toilet	3.59	5-15	Tikslinti išplanavimą
1-14	Mokytojų kambarys	Staff room	30.48	5-19	
1-15	Personalo WC	Staff toilet	4.37	5-22	
1-16	Tualetai	Toilets	14.59	5-20*5-24	Reikia tikslinti išplanavimą, nurodyta, k neatitinka esamos situacijos
1-17	Grupė	Group room	28.97	5-25	
1-18	Miego kambarys	Dormitory	32.03	5-26	
1-19	Holas	Entrance hall	2.14	5-27	
1-20	Daiktų saugykla	Storage room (lockers)	13.46	5-28	
1-21	Grupė	Group room	50.79	5-29	
1-22	Koridorius	Corridor	193.03	5-31	Patikslinti ar reikalingas atskyrimas, ar yra įrengtas
1-23	?	?	32.82	5-30	Nepateikta informacija

- Pastabos:
- Planai parengti pagal inventorinius planus, galimi netikslumai ir paklaidos.
  - Projektuojant įmontuojamus baldus matmenis būtina tikslinti vietoje.

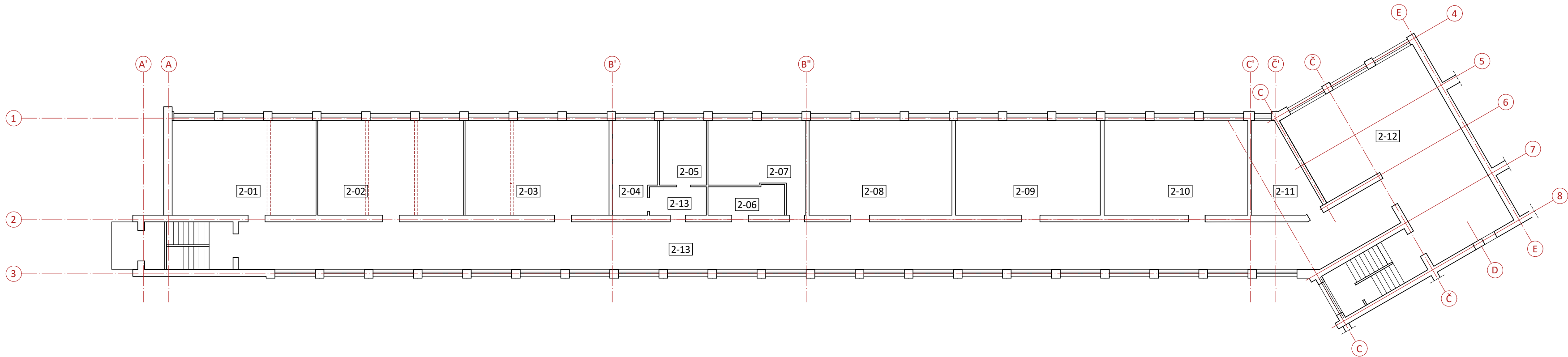
Žymėjimai

Esamos sienos ir pertvaros

Projektuojamos pertvaros

Demontuojamos pertvaros





Nr.	Patalpos pavadinimas	Room name	Plotas	Numeracija anksčiau rengtuose planuose	Pastabos
ANTRAS AUKŠTAS					
2-01	Klasė	Classroom	47.60		
2-02	Klasė	Classroom	48.16		
2-03	Klasė	Classroom	47.66		
2-04	Tualetas (vyr.)	Toilet (male)	13.94		
2-05	Tualetas (mot.)	Toilet (female)	10.59		
2-06	Sandėlis	Storeroom	7.76		
2-07	Administracija	School management	23.90		
2-08	Klasė	Classroom	47.26		
2-09	Klasė	Classroom	47.92		
2-10	Klasė	Classroom	47.54		
2-11	Mokytojų kambarys	Staff room	16.28		
2-12	Biblioteka/ poilsio kamb.	Library / recreation room	85.80		
2-13	Koridorius	Corridor	193.03		
2-14	Holas	Hall	5.67		

- Pastabos:
- Planai parengti pagal inventorinius planus, galimi netikslumai ir paklaidos.
  - Projektuojant įmontuojamus baldus matmenis būtina tikslinti vietoje.

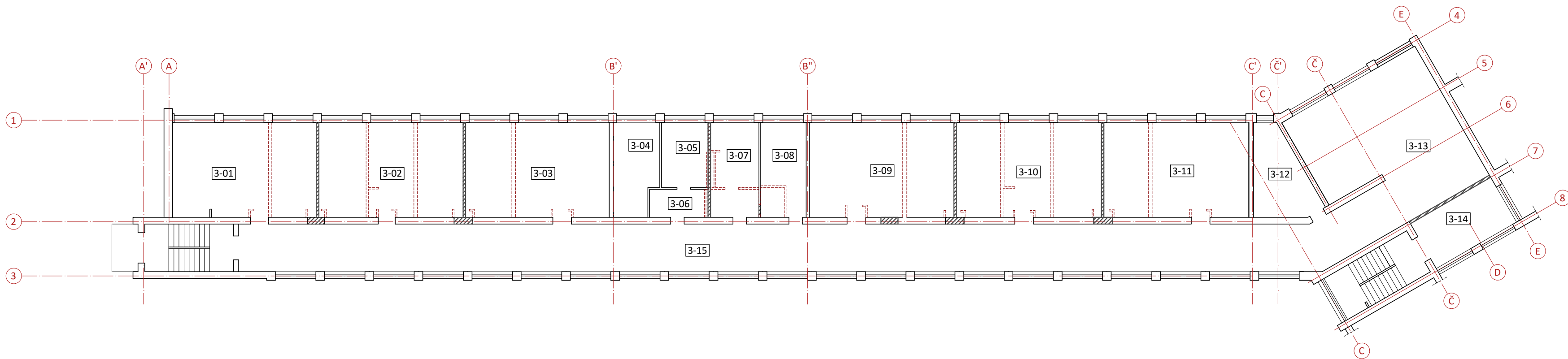
Žymėjimai

Esamos sienos ir pertvaros

Projektuojamos pertvaros

Demontuojamos pertvaros



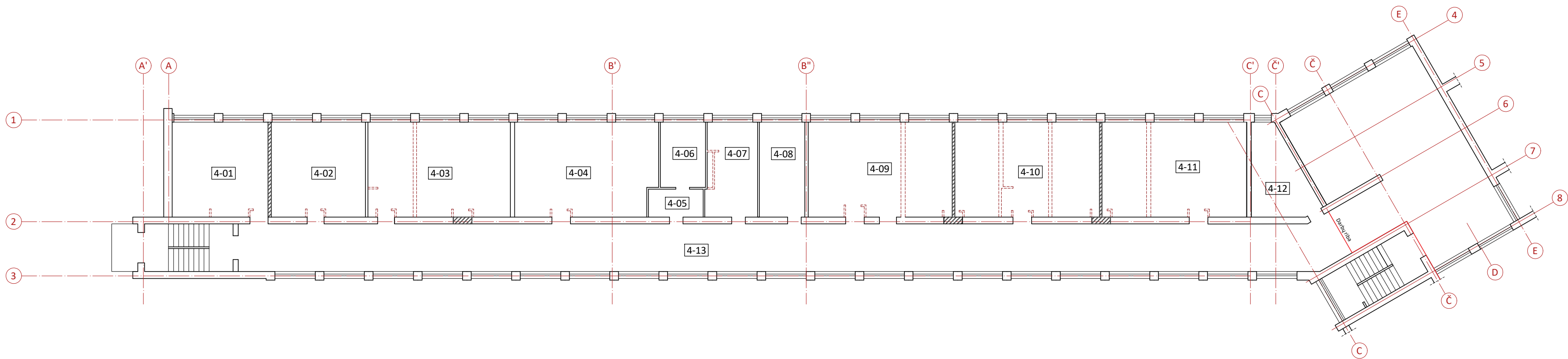


Nr.	Patalpos pavadinimas	Room name	Plotas	Numeracija anksčiau rengtuose planuose	Pastabos
TREČIAS AUKŠTAS					
3-01	Klasė (I)	Classroom	47.50		
3-02	Klasė (I)	Classroom	47.65		
3-03	Klasė (II)	Classroom	47.43		
3-04	WC	Toilet	14.06		
3-05	WC	Toilet	10.57		
3-06	Koridorius	Corridor	5.68		
3-07	Mokytojų kambarys	Staff room	15.98		
3-08	Virtuvė	Kitchen	15.06		
3-09	Valgykla	Dining room	47.64		
3-10	Klasė (II)	Classroom	47.87		
3-11	Klasė (III)	Classroom	47.84		
3-12	Kabinetas	Staff room	16.28		
3-13	Biblioteka	Library	68.30		
3-14	Pagalbinė patalpa	Auxiliary room	16.68		
3-15	Koridorius	Corridor	194.13		

- Pastabos:
- Planai parengti pagal inventorinius planus, galimi netikslumai ir paklaidos.
  - Projektuojant įmontuojamus baldus matmenis būtina tikslinti vietoje.

Žymėjimai	
	Esamos sienos ir pertvaros
	Projektuojamos pertvaros
	Demontuojamos pertvaros





Nr.	Patalpos pavadinimas	Room name	Plotas	Numeracija anksčiau rengtuose planuose	Pastabos
KETVIRTAS AUKŠTAS					
4-01	IT klasė	IT Classroom	31.70		
4-02	Muzikos klasė	Music Classroom	31.14		
4-03	STEM laboratorija	STEM Laboratory	47.15		
4-04	Inžinerijos/dailės klasė	Engineering / Art Classroom	46.43		
4-05	WC	Toilet	5.33		
4-06	WC	Toilet	10.27		
4-07	WC	Toilet	16.92		
4-08	Logopedas	Speech therapist	15.06		
4-09	Klasė (III)	Classroom	47.64		
4-10	Klasė (IV)	Classroom	47.87		
4-11	Klasė (IV)	Classroom	47.84		
4-12	Psichologo kabinetas	Psychologist room	16.28		
4-13	Koridorius	Corridor	194.13		

- Pastabos:
- Planai parengti pagal inventorinius planus, galimi netikslumai ir paklaidos.
  - Projektuojant įmontuojamus baldus matmenis būtina tikslinti vietoje.

Žymėjimai	
	Esamos sienos ir pertvaros
	Projektuojamos pertvaros
	Demontuojamos pertvaros

